



ESCOLA MUNICIPAL DE MÚSICA DE MOLLERUSSA

**GUIA
RESERVA O RENÚNCIA A LA PLAÇA ESCOLA
MUNICIPAL DE MÚSICA DE MOLLERUSSA
CURS 2021-22**

INFORMACIÓ GENERAL

En el context social actual, degut a l'emergència sanitària ocasionada per la COVID-19, cal reduir al màxim els tràmits presencials i substituir-los per actuacions telemàtiques i, quan això no sigui possible, cal prendre les mesures preventives necessàries, seguint les indicacions de les autoritats sanitàries, per garantir la salut de les persones.



RESERVA O RENÚNCIA A LA PLAÇA EMMM – CURS 2021-2022

Els alumnes de l'escola
han de comunicar, si
volen o no continuar a
l'EMMM
el curs 2021-2022 , del
3 a l'11 de maig.



COM INSCRIURE'S

Inscripció online: Cal utilitzar de manera general la sol·licitud amb suport informàtic. Mitjançant:



Tablet tàctil



Telèfon mòbil



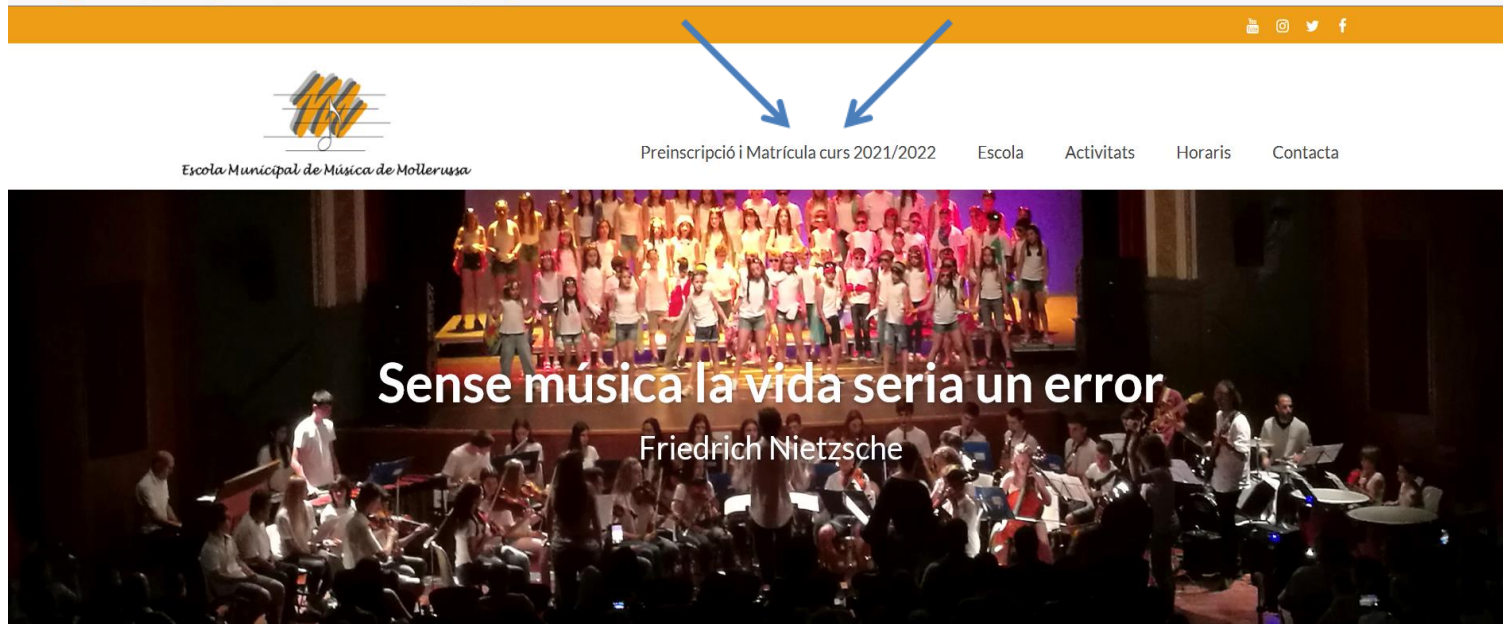
Ordinador

- De manera excepcional, per als casos en què la família no pugui fer la sol·licitud de reserva de plaça de manera telemàtica ho podrà fer presencialment demanant **cita prèvia del 3 al 6 maig**.
- **Horari:** 9.00 a 14.00 – tel. 973 600713
17.00 a 20.00 – tel. 973 711094



PAS A PAS...

- Accediu a la **pàgina web** de l'Escola de Música <http://emmm.mollerussa.cat/>



- **Apartat** : Preinscripció i Matricula curs 2021-2022

ALUMNES ESCOLA DE MÚSICA: a partir del dia 3 de maig. [Accés a Gwido](#)



PER ACCEDIR A GWIDO TENIU 2 OPCIONS:

1. Amb el DNI del pare o mare (tutor/a) a l'usuari i amb la vostra contrasenya.
2. o bé amb l'usuari i amb la contrasenya del alumne/a.



Usuari

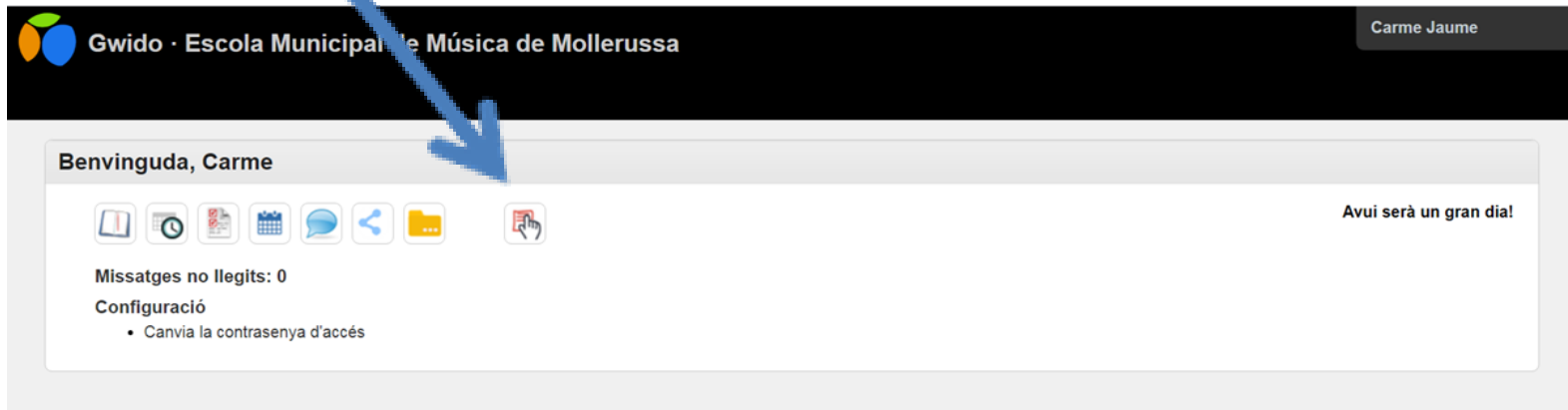
Contrasenya

Inicia sessió

[He oblidat la contrasenya](#)



Una vegada que s'obri la vostra fitxa premeu la icona
INSCRIPCIÓ CIUTADANA.



Gwido · Escola Municipal de Música de Mollerussa Carme Jaume

Benvinguda, Carme

Avui serà un gran dia!

Missatges no llegits: 0

Configuració

- Canvia la contrasenya d'accés

A partir d'aquí teniu dos opcions per accedir als formularis de preinscripció o de renúncia a la plaça per al curs 2021-2022.



Escolliu una de les 2 opcions:

1. Opció:
Si voleu continuar a
l'EMMM
el curs 2021-2022
premeu

**Escola Municipal de Música de Mollerussa - Períodes
d'inscripció oberts**

Actualment hi ha 2 períodes d'inscripció oberts. Cliqueu sobre el període per iniciar el procés d'inscripció:

PREINSCRIPCIÓ I MATRÍCULA EMMM - CURS 2021-2022

RENÚNCIA A LA RESERVA PLAÇA EMMM - CURS 2021-2022

2. Opció.
NO voleu continuar a l'EMMM
el curs 2021-2022
premeu



Ompliu el formulari escollit

Opció 1 : Preinscripció i Matrícula EMMM – Curs 2021-2022

○ Formulari 1

PROGRAMA D'ESTUDIS

Indiqueu a quines ofertes us voleu inscriure:

1-N. INICIAL 2_ LLENGUATGE MUSICAL

Seleccioneu una opció

- I2 A - DILLUNS 17:00 a 17:45
- I2 B - DIMARTS 18:30 a 19:15

2-N. INICIAL 2 - CANT CORAL

Seleccioneu una opció

- I2 A - DILLUNS 17:45 A 18:30
- I2 B - DIMARTS 17:45 A 18:30

3- INSTRUMENT

Seleccioneu un mínim de 1 i un màxim de 2 opcions o bé 'Qualsevol'

- Qualsevol
- Cant
- Clarinet
- Contrabaix

Opció 2 : Renúncia a la plaça EMMM – Curs 2021-2022

○ Formulari 2

RENÚNCIA A

RENÚNCIA A LA RESERVA PLAÇA EMMM - CURS 2021-2022: Dades d'inscripció

Indiqueu a quines ofertes us voleu inscriure:

0- RENÚNCIA A LA RESERVA PLAÇA EMMM - CURS 2021-2022

Seleccioneu una opció

- Renúncia a la reserva de plaça



Una vegada formulada i enviada la sol·licitud, obtindreu el resguard de preinscripció o renúncia al vostre correu (si no us arriba mireu al correu brossa).

També podeu imprimir el resguard.



Si us heu confós a l'hora de seleccionar el grup, programa... Ho podeu modificar (sempre dintre del període de presentació de sol·licitud).

Modificades les dades, s'obté un **nou resguard** de la sol·licitud, la darrera modificació és la que es considera vàlida.

La **sol·licitud de reserva de plaça** tindrà validesa de **MATRÍCULA** i no caldrà fer cap gestió posterior de matriculació.



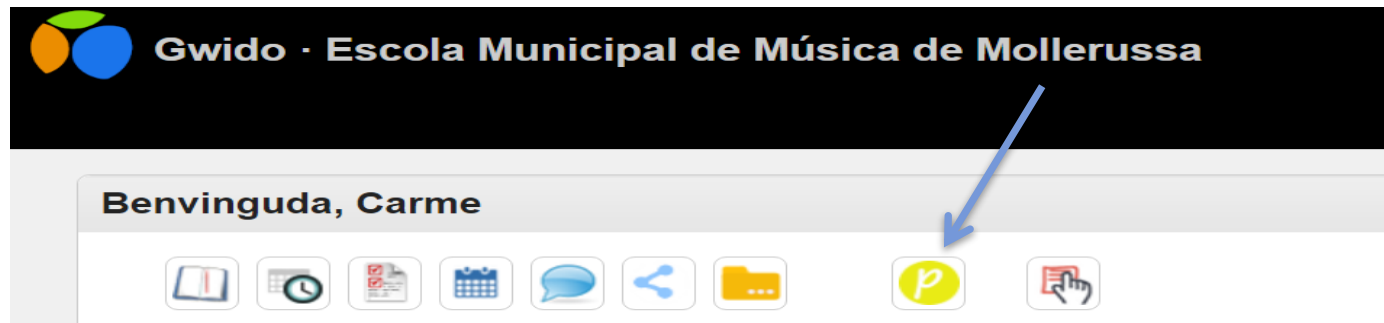
I DESPRÉS QUE CAL FER...

- Seguiment del **Calendari de Reserva de Plaça**

ALUMNES DE L'ESCOLA DE MÚSICA CALENDARI PREINSCRIPCIÓ I MATRÍCULA - CURS 2021-2022	
1. Període de Reserva de Plaça (online)	3 a l'11 de maig
2. Consultar preinscripció – Plataforma GWIDO	14 al 17 de maig
3. Període de reclamacions	14 al 17 de maig
4. Resolució de les reclamacions - Plataforma GWIDO	20 de maig
5. Sorteig (en cas d'empat d'algun grup que supera la ràtio)	24 de maig
6. Assignació definitiva – Plataforma GWIDO	16 de juny
7. Matrícula (pagament per domiciliació bancaria)	6 de juliol



- Consultar a Preinscripció per la plataforma **GWIDO** la validació de la vostra preinscripció: del 14 al 17 de maig



- Reclamar, durant el període de reclamacions (del 14 al 17 de maig) per correu electrònic c.jaume@ajmollerussa.cat



- **Sorteig** – Quan el nombre dels grups musicals seleccionats com: llenguatge musical, cant coral, noves tecnologies..., supera l'oferta de places, es procedirà a un sistema de desempat entre les sol·licituds que han escollit el mateix grup.

- **Procediment del sorteig.** A cada sol·licitud se li assigna de manera aleatòria un número. Per sorteig s'extreu un número i a partir d'aquest s'ordenen les sol·licituds.



- **L'ordre de les sol·licituds indicarà l'ordre d'admissió.**

- **Assignació Definitiva** - Podeu consultar a la **Plataforma Gwido**, Preinscripció (a partir del 16 de juny)

- **Matrícula** - Es pot consultar a la Plataforma GWIDO a partir del 6 de juliol, dia que cobra la matrícula per domiciliació bancària.

- **NOTA:** si voleu canviar la domiciliació bancària cal que ho comuniqueu a secretaria i us indicaran com fer-ho:

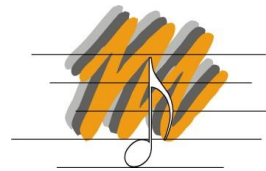
- Horari: 9.00 a 14.00 - tel. 973 600713

17.00 a 20.00 - tel. 973 711094





AJUNTAMENT DE MOLLERUSSA
(LEIDA)



Escola Municipal de Música de Mollerussa

